



深圳市盛普威能储科技有限公司
Shenzhen Upsway Energy Storage Technology Co., Ltd

电话: 0755-88695591
官网: www.upsway.cn
地址: 深圳市光明区光明街道东周社区聚丰路1801号研祥智谷研发大楼东座

本资料内容仅供参考，不作为任何要约以及推测的法律依据
深圳市盛普威能储科技有限公司不预先通知，便可更改产品的权利和对本资料的最终解释权



深圳市盛普威能储科技有限公司
Shenzhen Upsway Energy Storage Technology Co., Ltd

盛普威公司产品手册

智能微模块系列

- 01 S级微模块(单柜)
S-Class Micro-Module (Single Cabinet)
- 03 P级微模块(单排多柜)
P-Class Micro-Module (Single-Row Multi-Cabinet)
- 05 W级微模块(双排冷通道)
W-Class Micro-Module (Double-Row Cold Aisle)
- 07 SW网络机柜
SW Network Cabinet
- 08 SLT列头柜/一体化配电模块机柜
SLT Header Cabinet / Integrated Power Distribution Module Cabinet



S级微模块(单柜)



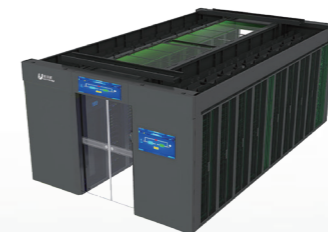
SW网络机柜



P级微模块(单排多柜)



SLT列头柜



W级微模块(双排冷通道)



一体化机柜(配电模块)

产品说明

一体化机柜是在数据中心应用整合趋势背景下，融合机房各系统技术潮流而在国内率先推出的创新性中小型整体机房产品。它基于“整体机房产品化”的设计理念，在标准机柜物理空间内，整合了不间断电源、制冷、配电、环境监控等功能模块，为服务器等核心设备营造一个高可靠性的运行环境，并可根据用户业务扩展需求，实现系统的弹性部署。

产品应用

- ◆ 政府
- ◆ 金融
- ◆ 商业
- ◆ 医疗
- ◆ 教育
- ◆ 制造



产品优势

高效节能

- ◆ 机柜前后冷热通道封闭，提高空调制冷效率。
- ◆ 变频压缩机，匹配负载大小，降低整机能耗。

稳定可靠

- ◆ 应急风扇作为应急冷却。
- ◆ 供电采用2N架构。
- ◆ 超宽电压输入稳定运行，具备相序检测等电源保护功能。
- ◆ 智能来电自启功能。
- ◆ 可选择低温组件或长连管组件，保证机组在更恶劣的现场情况下可靠运行。

智能控制

- ◆ 10寸大屏幕触摸屏本地显示，不占U位。
- ◆ 可管理UPS、空调、配电等智能设备和温湿度、烟感、门禁等非智能设备。

灵活多样

- ◆ 机柜即机房，可灵活摆放。
- ◆ 标配冷热通道双封闭，也可冷通道单封闭。
- ◆ 标配机架式变频空调，也可采用列间变频空调。

S级微模块(单柜)技术参数

项目	描述	42U	
整体参数	电源制式	220Vac, 50Hz, 1Ph+N+PE	
	工作温度	0~40°C	
	适度范围	5~95%	
	海拔高度	0~4000m(1000以上降容使用)	
认证	证书	3C、泰尔	
机柜系统	机柜尺寸 WxDxH(mm)	600x1200x2000	
	机柜组成	单控制柜	
	冷热通道	冷热通道双封闭	
设备可用空间	可用空间	30U(单电池包)	
配电系统	系统输入	输入总开关	32A
	系统输出	输出回路	市电输出:4x16A/1P, UPS输出:3x16A/1P;2x10A/1P; 直流:12VX2
	UPS	容量	3KVA
		配置	单UPS
		功率因数	1
	PDU	效率	最高可到97%
		安装方式	竖装
		类型	国标
	电池包	配置	GB:12x10A
		容量	9AH
	备电	数量	0~4
		备电方式	电池包/电池架/电池柜
	电池柜	备电时间	15min~4小时
	规格型号	监控一体机	10寸触摸屏
短信告警		选配	
炫彩灯		标配	
水浸		标配	
温湿度传感器		标配	
门磁		标配	
规格型号	烟感	标配	
	制冷量	3.5KW	
	分类	机架式变频	
	工作电压	220V	
规格型号	散热量	3KW	
	工作电压	220V	
	包装尺寸:W*D*H(mm)	734x1360x2200	
规格型号	净重	142Kg(不含电池包)	
	电池包重量	27Kg	

产品说明

P级微模块中小型一体化数据中心将小型或中型数据中心所需的所有设备全部集成于冷热通道全封闭的柜体内，并配置各种环境数据采样传感器，由动环监控系统进行统一的监控及管理，将整个数据中心标准化于更小的空间内，为客户设备提供安全可靠的运行环境，且大大提升远程智能管理能力，无需专业的工程师进行维护，使建设、运维等进行简化。

产品应用

- ◆ 政府
- ◆ 金融
- ◆ 商业
- ◆ 医疗
- ◆ 教育
- ◆ 制造



产品优势

稳定可靠

- ◆ 所有部件遵循国内、国际标准生产，保证产品质量。
- ◆ 工厂预制、预装、预调试等环节层层把控，确保产品安装运行安全可靠。
- ◆ 采用一体化设计，提升系统整体可靠性。
- ◆ 智能弹门系统有效保障系统持续运行。
- ◆ 系统采取冗余设计，集成智能监控系统，实时监控系统在线状态，为系统安全运行提供保障。

快速安装

- ◆ 去工程化，适应多场景，快速安装。
- ◆ 模块化设计，快速插拔，安装维护简单高效。
- ◆ 系统省时省力，安装调试时间仅需4-6h。
- ◆ 系统可集成制冷、配电、UPS、电池、监控、布线等，且可弹性扩容至16柜并排放置。

高效节能

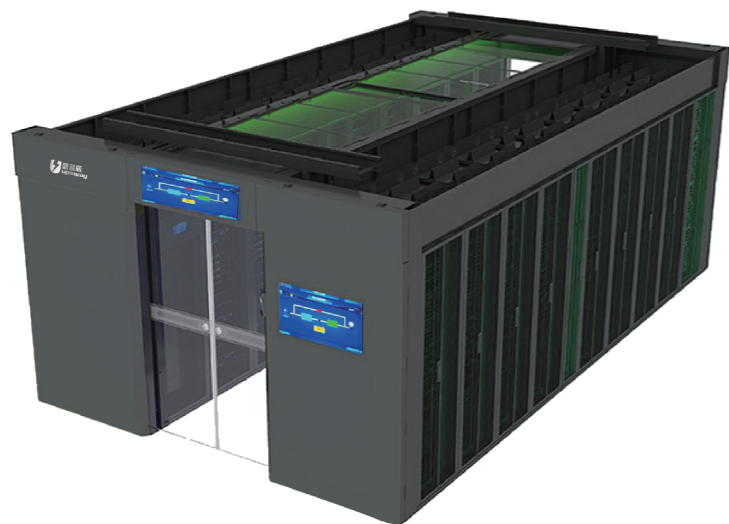
- ◆ 采用列间/机架空调制冷，实现就近精确制冷，极大的提升了制冷效率，与传统机房对比可节能25%以上。
- ◆ UPS采用N+X 纯在线高效率的模块化UPS,具备智能休眠功能，降低更多能耗，让系统运行更节能。
- ◆ 远程运维，无人值守，节省TCO。
- ◆ 封闭冷热通道，实现气流内循环，高效制冷，有效降低运行成本。

P级微模块(单排多柜)技术参数

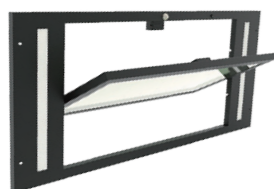
项目	描述	42U(N, N=3-9柜)	
整体参数	电源制式	380Vac, 50Hz, 1Ph+N+PE	
	工作温度	0~40°C	
	湿度范围	5~95%	
	海拔高度	0~4000m(1000以上降容使用)	
认证	证书	3C、泰尔	
机柜系统	机柜尺寸 WxDxH(mm)	600x1200x2000(单台)	
	机柜组成	控制柜+IT柜+电池柜(选配)	
	冷热通道	冷热通道双封闭	
设备可用空间	可用空间	42UX(N-1),具体可用空间要看配置定	
配电系统	系统输入	输入总开关	63-125A
	系统输出	输出回路	根据用户要求配置
	UPS	容量	6-30KVA
		配置	6-10kVA:单UPS;20-30kVA:可双UPS
		功率因数	1
	PDU	效率	最高可到97%
		安装方式	竖装
		类型	国标
	电池包	配置	GB:16x10A+4x16A
		容量	9AH
	备电	数量	0~4
		备电方式	电池包/电池架/电池柜
电池柜	备电时间	15min~4小时	
规格型号	监控一体机	10寸触摸屏	
	短信告警	选配	
	炫彩灯	标配	
	水浸	标配	
	温湿度传感器	标配	
	门磁	标配	
	烟感	标配	
规格型号	规格型号	制冷量	12.5KW
	规格型号	分类	机架式变频/列间
		工作电压	380V
规格型号	规格型号	散热量	3KW
	规格型号	工作电压	220V
		规格型号	包装尺寸:W*D*H(mm)
规格型号	规格型号	净重	142Kg(控制柜):100Kg(IT柜)
	规格型号	电池包重量	48Kg

产品说明

W级双排机柜构成的冷通道系统，通过封闭数据中心机柜间的冷空气，优化数据中心的气流组织设计，提高制冷效率，有效减低PUE值。



产品优势



翻转天窗

- ◆ 天窗集成照明功能。
- ◆ 节省空间并提高照明效果。
- ◆ 手动/自动可选



稳定可靠

- ◆ 道顶部安装H型线槽，预留安装孔，拆装方便。
- ◆ H型线槽具备三列槽道，布线种类更丰富。
- ◆ 槽道宽度可根据需求调节，槽道容量充足。
- ◆ 特别设计的H型线槽，方便左右出线和下走线。



智能控制

- ◆ 平板式运输，降低成本。
- ◆ 现场拼接，无需动火。
- ◆ 便于调平，保证安装精度。

产品说明

W级微模块中用的模块化UPS采用H系列服务器机柜作为外壳，既满足微模块中电源的需求，也能达到和服务器机柜风格一致的效果，达到实用和美观兼顾的效果。

产品参数

型号W级	15-90	25-150
相位	三相四线输入/三相四线输出	
容量	90KW	175KW
电力模块容量	15KW	25KW
可安装电力模块数量	6	6
输入		
额定电压	3x380VAC/400VAC/415VAC(3相+N)	
电压范围	100%负载305~478VAC;<70%负载208~304VAC	
额定频率	50/60Hz(自动选择)	
频率范围	40~70HZ	
输入功率因数	100%负载>0.99;50%负载>0.98	
电流谐波失真(THDi)	<3% @ 100% 负载	
输出		
额定电压	3x380VAC/400VAC/415VAC(3相+N)	
电压稳定性(稳态)	±1% 典型值(平衡负载);±2% 典型值(不平衡负载)	
电压稳定性(瞬态)	±5% 典型值	
额定频率	50/60Hz	
频率范围	46~54Hz或56~64Hz	
(同步校正范围)	50/60 Hz±1%	
频率范围(电池模式)	50/60 Hz±1%	
过载能力	110%60分钟,120%10分钟,150% 60秒,>150%200毫秒	
谐波失真(THDV)	≤ 1.5% THD(线性负载);≤ 4% THD(非线性负载)	
效率	可达95%以上	
电池/充电		
额定电压	± 216V(12Vx36颗)	
最大电压	± 240V(12Vx40颗)	
最低电压	± 192V(12Vx32颗)	
浮充电压	2.25V/Cell	
大充电电压	2.35V/Cell	
温度补偿	有	
充电电流	6A	8A
物理性能		
尺寸:宽x深x高(mm)	600x1200x2000	600x1200x2000
重量(kg)	295	355
使用环境		
温湿度	0-40°C;0-95%相对湿度(不冷凝)	
海拔	<1000m 额定功率	
IP防护等级	IP 20	
控制管理		
智能RS-232/USB	支持 Windows® 2000/2003/XP/Vista/2008,Windows 7/8,Linux和 MAC	
可选 SNMP	电源管理支持SNMP管理与网络管理	
安规标准		
安规	IEC/EN 60950-1;IEC/EN 62040-1	
电磁规范	IEC/EN 62040-2 Category C3	

SW网络机柜

产品说明

SW网络机柜使用的是H系列数据中心专用机柜，符合国家标准、通信行业标准及IEC的有关标准。独特的几何结构设计，先进的线缆管理解决方案，可在机柜内安装设备并为其提供优质的安全稳定运行环境，并可选配全系列配套的机柜附件及线缆管理附件。



产品优势



U立柱可调节

- 设备安装固定的U立柱在机柜深度方向可前后调整，
- 可适合不同深度的设备安装固定。



两片式侧板

- 侧板采用弹扣式门锁，无须工具可方便拆装。
- 两片式侧板，重量轻，拆装方便。



智能控制

- 顶板可无工具拆装，快速方便。

SLT列头柜

产品说明

SLT列头柜是针对数据中心机房能源末端，综合采集所有能源数据的配电柜。为终端能源监测系统提供高精度测量数据，通过显示单元，实时反映电能质量数据并通过数字通讯上传至后台环境控制系统，以达到对整个配电系统实时监控和运行质量的有效管理，帮助用户优化网络数据中心，加强能耗管理，提高服务器运行效率，全方位为绿色数据中心提供可靠保障。



产品参数

额定电流	100A、160A、250A、320A、400A
额定电压	380VAC/50HZ
供电制式	三相五线(TN-S)
输出支路	单路最大108路、双路最大54路
电源指示	A、B、C三相LED指示
参数显示	标配7寸、选配10寸
主路参数	三相电压、三相电流、频率、状态、谐波、负载百分比、电能、有功功率、无功功率、视在功率、功率因数
支路参数	相电压、相电流、负载百分比、电能、有功功率、功率因数、频率、状态
母线告警	过压、欠压、缺相、丢失、电流超限、频率故障
通讯接口	RS485,RJ45
耐电压	2000VAC/min
使用环境条件	温度范围-5℃~+40℃，湿度范围0%~90%(不结露)，海拔高度小于2000M(海拔超过1000M时要考虑降容使用)
执行标准	GB/T7251.12-2013,GB/T7251.8-2020

一体化配电模块机柜

产品说明

一体化机柜的配电模块是整合了市电输入、分配、防雷、UPS输入输出为一体的综合配电模块，采用的是19英寸机架式安装结构。

市电引入配电模块，为UPS和空调（AC）提供输入电源，在配电模块的总输入进线端配有B级防雷模块，对整个供电系统具有浪涌抑制、保护功能。UPS输出分配为断路器，为IT设备及监控系统供电，考虑配电灵活性，系统预留一路输出。所有的输入输出开关以及防雷模块集成在配电模块上，模块开关面板上带有电源指示灯，及监视市电供电状态。配电模块提供输入输出接线端子，以便于连接系统内部设备。

